

Кафедре экономической и социальной географии СГУ им. Н.Г. Чернышевского





Кафедра **экономической и социальной географии** (до **2012** года – кафедра экономической географии) – старейшая кафедра *географического факультета* СГУ им. Н.Г. Чернышевского.



В **2018** году *географический факультет* праздновал свое **80-летие**. А в **2020** году *кафедре экономической и социальной географии* – **100 лет!**

Все эти годы кафедра была и остаётся *единственной* на факультете кафедрой **социально-экономического профиля**.

Наша история



В **1920** году в Саратовском институте народного хозяйства была создана кафедра экономической географии, заведование которой было поручено доценту **П. Н. Степанову**.



В **1925** году институт вошел в состав Саратовского государственного университета в качестве факультета права и хозяйства, а с ним и кафедра экономической географии, которую возглавил профессор **Е. И. Шлифштейн**, руководивший подразделением вплоть до 1931 года.



Наша история



Основное направление исследований Евсея Исааковича Шлифштейна было посвящено изучению *территориальной организации легкой промышленности и сельского хозяйства СССР и Саратовской области.*

В **1930** году в университете учреждается **геолого-почвенное отделение**, реорганизованное летом **1933** года в **геолого-почвенно-географический факультет**, по подготовке специалистов по геологии, почвоведению, минералогии и **экономической географии.**



Наша история



В 1933 году заведующим кафедрой стал профессор **Дмитрий Александрович Рамзаев**, занимавший должность **директора СГУ** в 1933 - 1935 годы.



В 1935 году он инициирует открытие **географического факультета**. Официально датой его основания считается **31 июня 1938 года**.



Д.А. Рамзаев



Наша история



Непродолжительное время
заведующим кафедрой
являлся **В.К. Дахшлегер.**



С **1937 по 1941** годы на
кафедре работал сын
выдающегося советского
экономико-географа
Н.Н. Баранского **Николай
Николаевич Баранский
младший.**



**Н.Н. Баранский
младший**



Наша история



➔ С 1938 по 1950 годы кафедру возглавлял профессор **Нил Спиридонович Фролов.**

В предвоенные годы научные исследования, проводимые коллективом кафедры, были направлены на:

- разработку вопросов географии сельского хозяйства СССР;
- составление экономико-географических характеристик отраслей хозяйства Саратовской области;
- разработку теоретических проблем экономической географии.



Н.С. Фролов

Наша история



Заведование **Н.С. Фролова** пришлось на военные и послевоенные годы. Многие выпускники кафедры, студенты, преподаватели ушли на фронт.



В.В. Ковтунов

А.В. Сергеев

А.И. Саксонов

Ю.Г. Кряжимский

Наша история



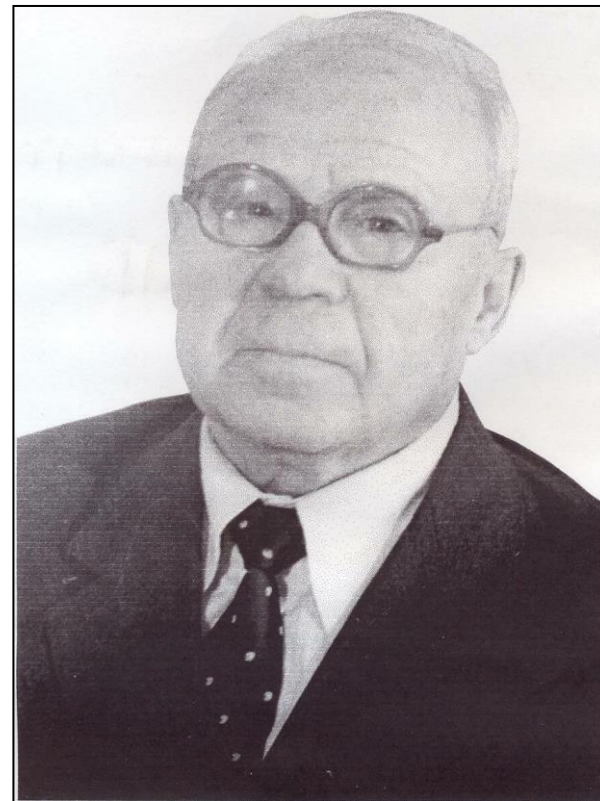
С 1950 по 1951 годы кафедрой заведовал доцент **П. И. Масленников.**

В 1951 году кафедру возглавил первый декан географического факультета



Сергей Иванович Савенков.

Он находился во главе кафедры с **1951 по 1959** годы.



С.И. Савенков

Им опубликовано свыше 50 научных работ, в т. ч. три монографии *«Природные условия Нижнего Заволжья (экономико-географическая характеристика)», 1962 г.;*

«Районы Нижнего Заволжья», 1963 г.;

«Основные проблемы оценки природных ресурсов Нижнего Заволжья (для целей орошаемого земледелия)», 1970 г. и 10 карт, из них 6 ГУГиК при МВД СССР.



Наша история



При **С.И. Савенкове** основной акцент в научных исследованиях кафедры был сосредоточен на *разработке проблем развития и размещения народного хозяйства Нижнего Поволжья.*

Также широко практиковались полевые экспедиционные исследования, на основе которых в **1950-60-ые** годы было проведено *экономико-географическое районирование Нижнего Поволжья.*



Наша история

➔ С 1959 по 1972 годы кафедрой заведовала выдающийся преподаватель, блестящий ученый-исследователь, яркая личность доцент, ставшая в последствии профессором кафедры **Елизавета Всеволодовна Миронова.**

Основное направление ее научных исследований - *вопросы агрогеографии и сельского населения СССР и зарубежных стран.*



Е.В. Миронова



Наша история



При **Е.В. Мироновой** в исследованиях и учебном процессе кафедры появляются новые темы и направления:

1. Начинаются работы в области социально-экономической географии мирового хозяйства.
2. Публикуются книги, статьи и карты, посвященные:
 - теоретическим проблемам науки (**Э.Л. Файбусович, Е.В. Миронова, Г.В. Архипов**);
 - географии населения, расселения и социальной инфраструктуре (**Н. М Букаева, Э.Л. Файбусович, В.Г. Торопыгин**);
 - географическим характеристикам субъектов Поволжья (**В.И. Горцев, В.И. Воейков, Э.Л. Файбусович, В.Г. Торопыгин, Е.В. Миронова**).



Наша история



На протяжении ряда лет кафедра уделяла особое внимание вопросам методики преподавания географии (**В.Г. Торопыгин, Э.Л. Файбусович, Б.А. Ущев**), практиковались открытые лекции ведущих преподавателей, проводились педагогические студенческие практики, разрабатывались задания к городским, областным школьным олимпиадам, проводились научные школьные конференции.

В настоящее время преподаватели кафедры продолжают сложившиеся традиции.



Наша история



Сотрудники кафедры 1960-1980 годов.



В.Г. Торопыгин



Э.Л. Файбусович



Наша история



Сотрудники кафедры 1960-1980 годов.



Н.М. Букаева В.И. Воейков Г.В. Архипов В.И. Горцев

Наша история



Сотрудники кафедры 1960-1980 годов.



Б.С. Шапошников



Б.А. Ущев



Наша история



В 1970-80-ые годы кафедрой руководили **Василий Иванович Воейков** и **Евгений Федорович Корелов**.



В.И. Воейков



Е.Ф. Корелов



Наша история



В **1970-80-ые** годы сотрудники кафедры участвовали в важных проектах в рамках ЦЭНИИ Госплана РСФСР по *исследованию городских поселений Саратовской и Волгоградской областей.*

В **1977** году была завершена работа над «*Картой населения СССР*» для территории Саратовской, Волгоградской, Астраханской и Пензенской областей, опубликованные ГУГКом на 16 листах (руководитель Е. В. Миронова).

В эти же годы коллектив кафедры сотрудничал с ИСЭП АПК АН СССР по *проблемам демографической ситуации, трудовых ресурсов и социальной инфраструктуры в областях и районах Поволжья.*

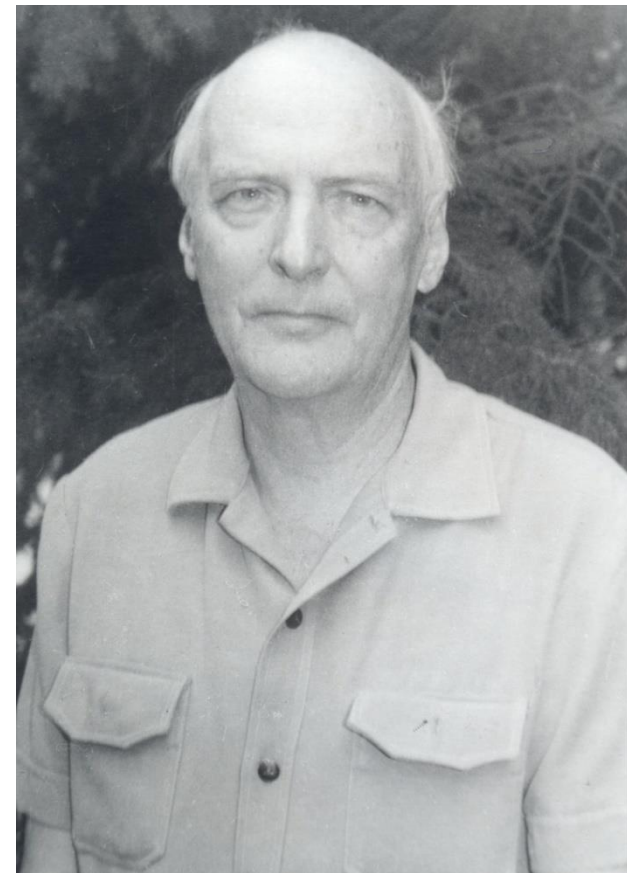
Наша история

➔ С 1988 по 1999 годы кафедрой заведовал **Сергей Григорьевич Воскресенский**.



Под руководством **С. Г. Воскресенского** были разработаны и утверждены в УМО по географии новые специализации «*Экономическая география и информатика*», «*Экономическая география и экономика*», «*Региональный маркетинг*», готовились преподаватели *географии и информатики*.

С. Г. Воскресенский по праву считается основоположником *информатизации географии на кафедре и факультете*. При нем в **1990** году появились первые ЭВМ «*Искра*», использовавшиеся в учебном процессе.



С.Г. Воскресенский

Наша история



Сотрудники кафедры в 1990-х годов.



Наша история



➔ С 1999 по 2012 годы кафедрой заведовал Александр Михайлович Демин.

Во время заведования А.М. Демина научные и учебные интересы кафедры продолжают развиваться в направлении, заложенным С.Г. Воскресенским.

Кроме этого начинается активная интеграция в междисциплинарное пространство, принимается участие в разработке *федеральных проектов по устойчивому развитию муниципалитетов* родного края, и вовлечению в учебный процесс *ГИС-технологий*.



А.М. Демин

Наша история



➔ С 2012 по 2017 годы руководство кафедрой осуществляла **Светлана Сергеевна Самонина**.

Во время заведования **С.С. Самониной** научные и учебные интересы кафедры продолжают развиваться в направлениях, заложенных **С.Г. Воскресенским** и **А.М. Деминым**

В 2012 году, соответствуя новым тенденциям современной географической науки (политизации, социологизации и экологизации), кафедра экономической географии переименовывается в **кафедру экономической и социальной географии**.



С.С. Самонина

Наша история



В разные годы на кафедре работали:

- Адаев Владимир Федорович
- Антонова Елена Владимировна
- Букаева Нина Михайловна
- Герасимова Валентина Владимировна
- Джеладян Юлия Александровна
- Кусков Алексей Сергеевич
- Мельникова Анна Александровна
- Митрофанов Алексей Юрьевич
- Немерюк Евгения Евгеньевна
- Осипов Роман Александрович
- Скляр Александр Всеволодович
- Чепурина Наталья Михайловна
- Шмидт Виктор Владимирович



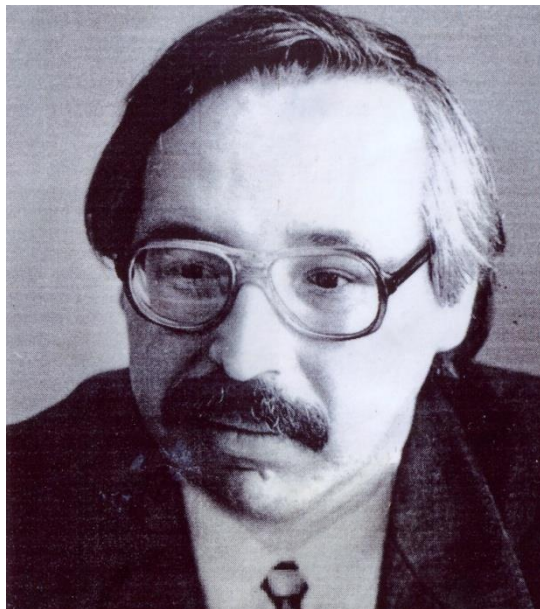
Наша история



В разные годы на кафедре работали:



В.В.ШМИДТ



В.Н. Мокроусов



В.Ф. Адаев

Настоящее кафедры



В 2017 году заведующим
кафедрой стала
Анна Вячеславовна Молочко.



А.В. Молочко



Настоящее кафедры



Современный состав кафедры

Профессор:

д.э.н. - Авдеева Екатерина Сергеевна

Доценты:

к.г.н. - Ильченко Ирина Александровна

к.г.н. - Макарцева Людмила Валентиновна

к.г.н. - Молочко Анна Вячеславовна

к.г.н. - Преображенский Юрий Владимирович

к.г.н. - Самонина Светлана Сергеевна

к.г.н. - Уставщикова Светлана Владимировна

к.с.н. - Цоберг Ольга Алексеевна

Старший преподаватель:

Терентьева Ольга Викторовна

Инженеры: Кондратова Марина Валерьевна

Мельникова Евгения Сергеевна



Настоящее кафедры

Современный состав кафедры



**М.В. Кондратова, С.С. Самонина, А.В. Молочко, С.В. Уставщикова,
Ю.В. Преображенский, О.А. Цоберг, Л.В. Макарцева, И.А. Ильченко,
О.В. Терентьева**

Настоящее кафедры



Направления работы кафедры:

изучение пространственной неравномерности региональных экономических и демографических процессов;

изучение социально-экономических закономерностей развития агропромышленного комплекса Саратовского региона;

разработка территориального планирования и управления;

изучение динамика и пространственных особенностей развития городов. Урбанистика;

Настоящее кафедры



Направления работы кафедры:

изучение этнографических, туристских и культурных особенностей регионов;

исследование пространственной и временной динамики развития отраслей хозяйства;

организация учебно-методического обеспечения современных технологий преподавания географии на средней и высшей ступенях образования.

Учебно-методическая работа на кафедре
ведется в соответствии со следующими
направлениями научной работы:

социально-экономическое – профессор Авдеева Е.С.,
доценты Самонина С.С., Уставщикова С.В., Макарецва
Л.В., Цоберг О.А., Ильченко И.А., Преображенский
Ю.В., ст. преподаватель Терентьева О.В.

туристско-рекреационное – доценты Самонина С.С.,
Макарецва Л.В.,
старший преподаватель Терентьева О.В.

методическое направление – доценты Самонина С.С.,
Макарецва Л.В., Молочко А.В.

картографическое и геоинформационное - зав.кафедрой,
доцент, к.г.н. Молочко А.В.

Настоящие кафедры



Практики

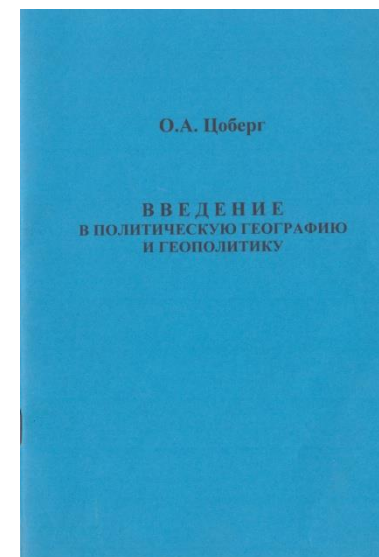
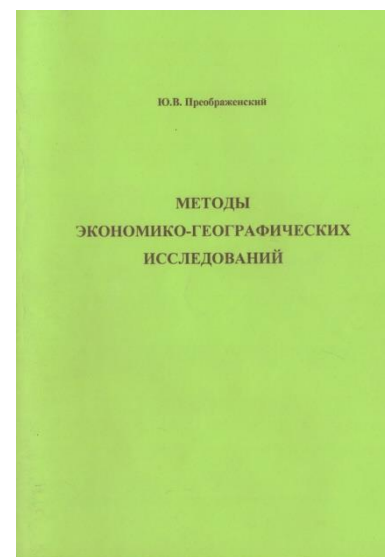
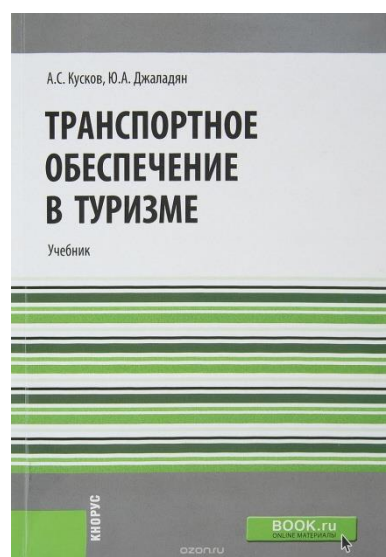
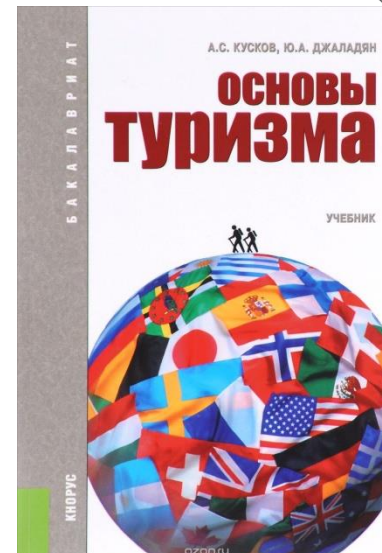
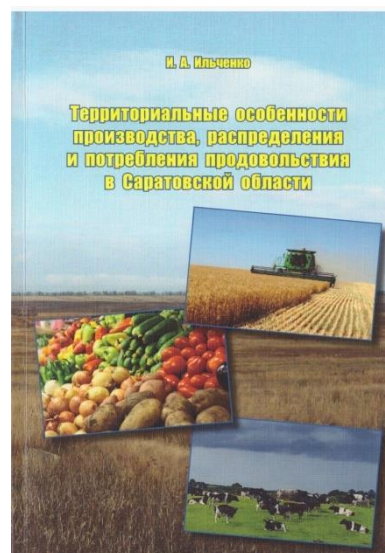
С **2000** года студенты экономико-географы разных годов поступления успели познакомиться с **25** регионами в **5** федеральных округах России, а также с Республикой Беларусь.



Учащиеся совместно с преподавателями кафедры побывали на крупнейших ГЭС и АЭС страны, «изнутри» увидели работу крупнейших предприятий и концернов всех отраслей современного хозяйства РФ.

Настоящие кафедры

Основные публикации



Настоящее кафедры



Контакты кафедры:

Телефон: +7(8452) 27-16-69

E-mail: ecgeo_sgu@mail.ru

Официальная Интернет-страница:

<https://www.sgu.ru/structure/geographic/econgeo>

